

Vineri 30 Iulie:

Dolarul american continua sa alunece

Ieri, EUR/USD a atins un nou maxim al ultimelor 3 luni, la peste 1,31

- **Astazi la ora 15:30 – prima serie de date preliminare privind PIB-ul SUA in trimestrul 2; asteptarile generale se concentreaza pe o crestere anualizata de 2,5% fata de 2,7% in trimestrul precedent**
- Valoarea estimarii Comisiei Europene privind increderea in conditiile economice din zona euro – in iulie la maximul ultimelor 28 de luni
- In iulie, numarul somerilor din Germania a scazut cu 20 de mii – al 13-lea declin lunar consecutiv – pana la 3,211 milioane – cel mai mic nivel dupa noiembrie 2008; rata somajului a scazut la 7,6% fata de 7,7% in iunie
- **EUR/USD – ieri, la un nou maxim al ultimelor 3 luni, la peste 1,31**
- **USD/JPY – la minimul ultimelor 8 luni (grafic 1)**
- **La ICE, cotatiile futures ale cafelei cu scadenta cea mai apropiata (septembrie 2010) – ieri la maximul ultimelor 5 saptamani, la peste 174 centi pe livra (grafic 2); pe 24 iunie, cotatiile au atins cel mai recent maxim al ultimilor 12 ani la 176,50 centi pe livra**
- In saptamana care s-a incheiat pe 20 iulie, la ICE expunerea speculativa net long cafea a crescut pentru a 6-a saptamana consecutiv, pana la cel mai mare nivel dupa martie 2008 (grafic 3)
- **La ICE, cotatiile futures ale zaharului cu scadenta cea mai apropiata (octombrie 2010) – ieri la un nou maxim al ultimelor 4 luni, testand 20 centi pe livra (grafic 4)**

[Miercuri 4 august, de la ora 18:30, va avea loc un nou webinar macro-global Tradeville:

Oportunitati de tranzactionare macro-globale

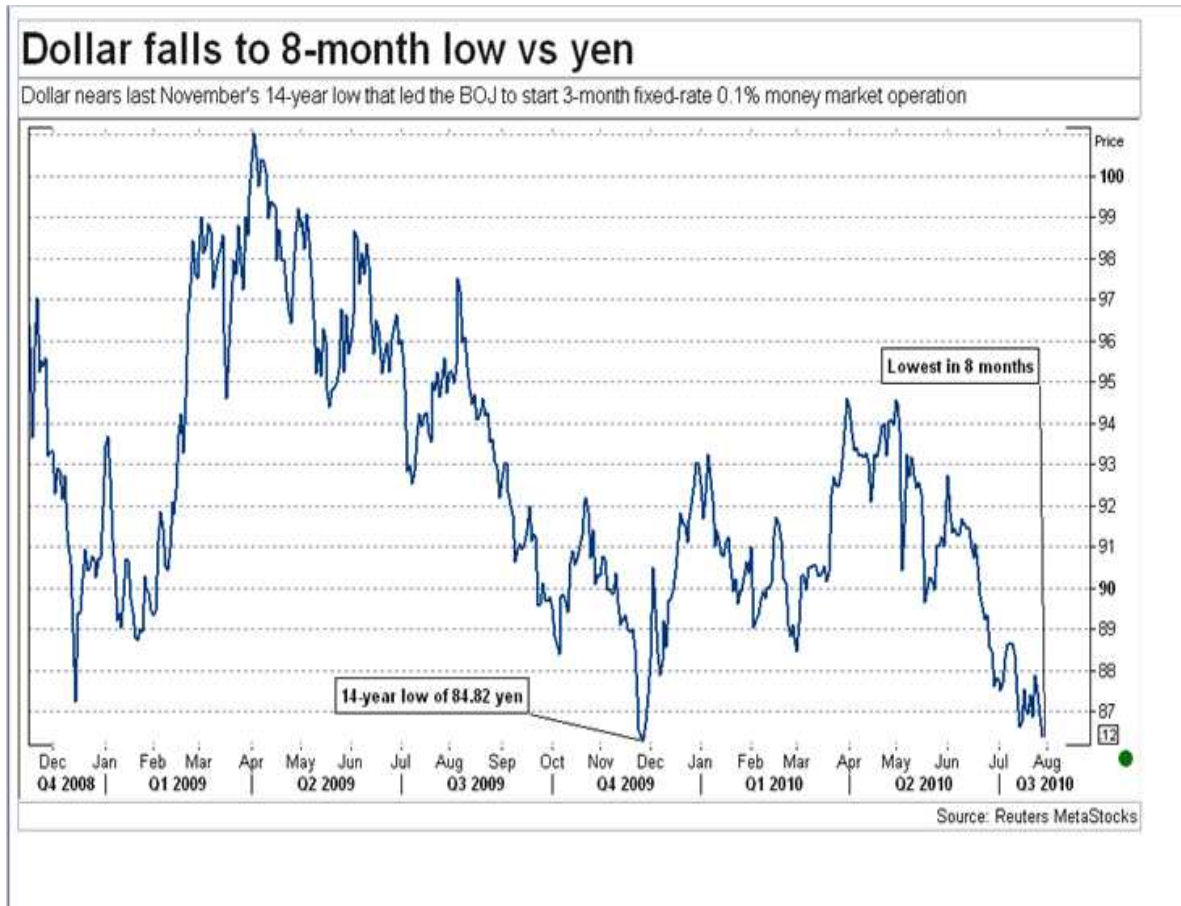
- s-au intors pietele financiare la euforia de anul trecut?
- de ce se depreciaza USD?
- piata cafelei: un balon speculativ in formare?

Participare este libera, inscrierea putand fi facuta accesand pagina:
<http://www.tradeville.eu/site/educatie/SeminarRegister.aspx?id=138>

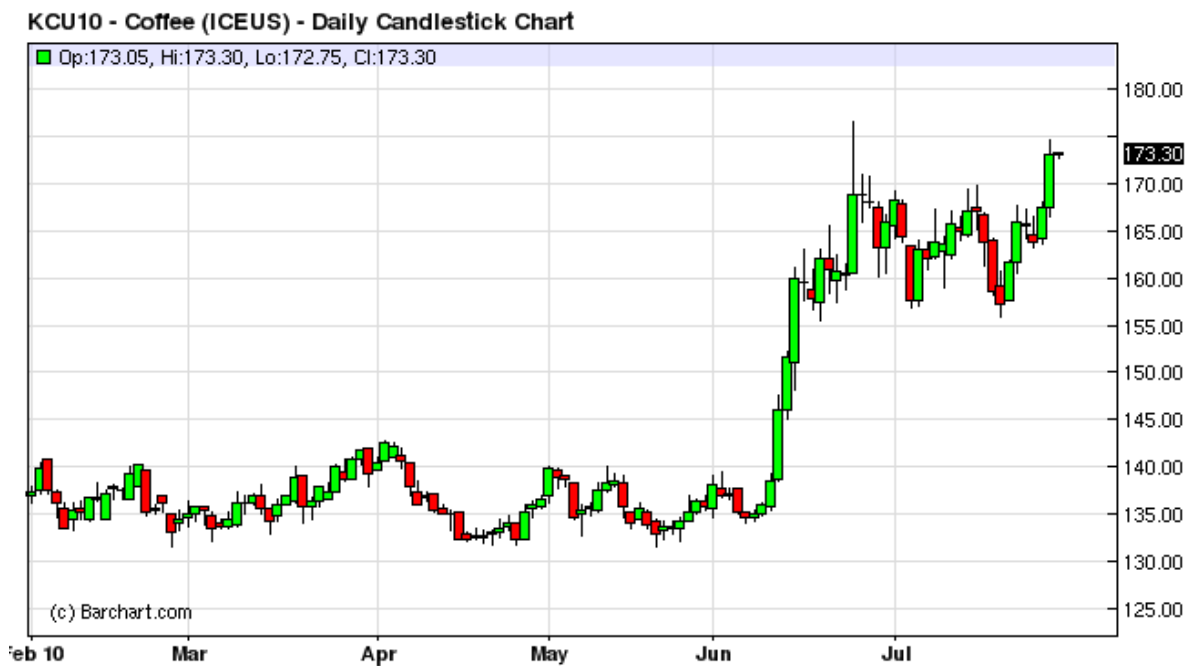
Investitorii vor imbratisa din nou ideea decuplarii economiilor globale de conditiile macro in deteriorare din Statele Unite, iar la nivelul bancilor centrale majore cazul unei reveniri a Rezervei Federale la actiuni de relaxare monetara cantitativa pare cel mai credibil.

Acetia erau cele doua premise care m-au determinat ca la mijlocul acestei luni sa trec brusc de la o opinie favorabila dolarului american la una defavorabila. Cu datele disponibile acum, nu percep nicio modificare la nivelul acestor premise, si astfel cred ca deprecierea graduala a monedei americane poate continua.

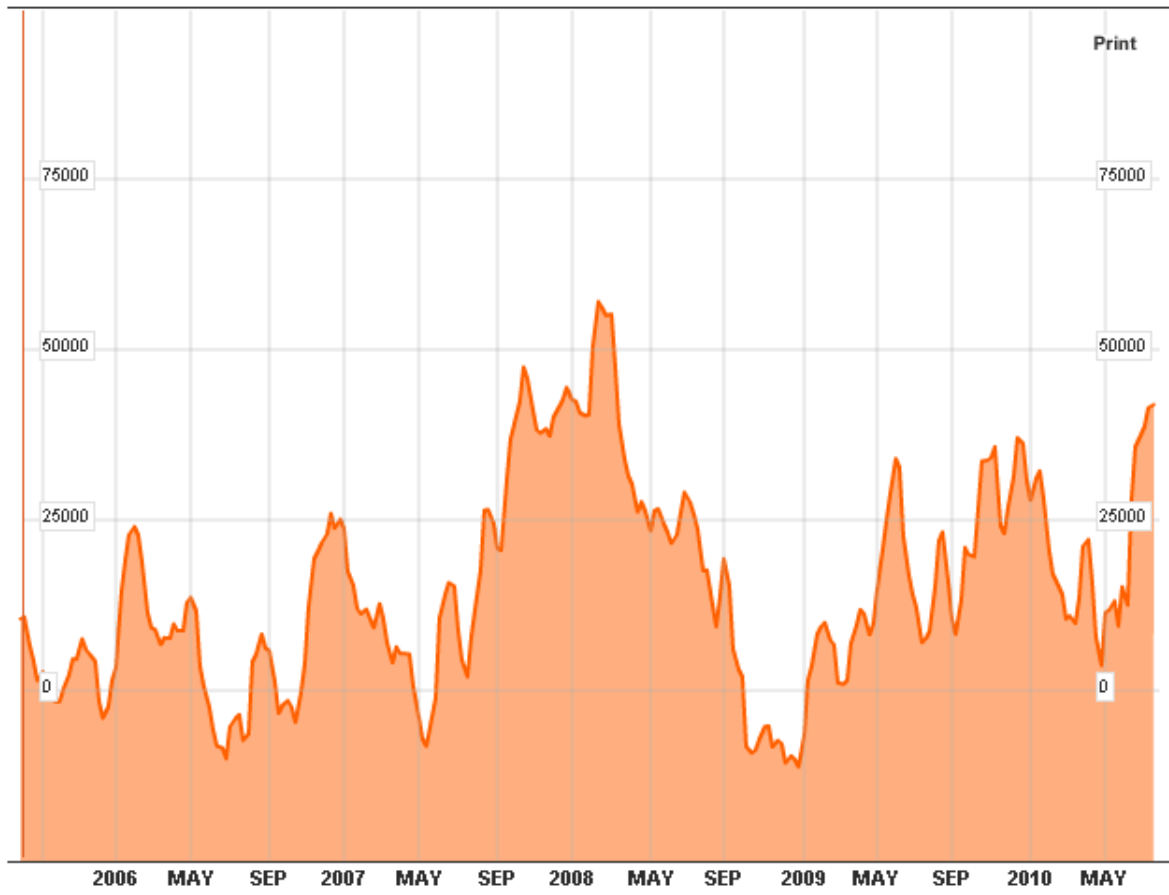




Grafic 1: Evolutia recenta a cursului spot forex USD/JPY
(copyright 2010 Thomson Reuters)



Grafic 2: Evolutia recenta a pretului futures al cafelei cu scadenta cea mai apropiata (septembrie 2010) cotat la ICE
(copyright 1995 – 2010, Barchart.com Inc.)



Grafic 3: Dinamica din ultimii ani a expunerii speculative net long / short cafea inregistrate la ICE (in mii contracte)
(copyright Bloomberg.com)

SBV10 - Sugar #11 (ICEUS) - Daily Candlestick Chart



Grafic 4: Evolutia recenta a pretului futures al zaharului cu scadenta cea mai apropiata (octombrie 2010) cotate la ICE
(copyright 1995 – 2010, Barchart.com Inc.)

Mihai Nichisoiu

Analist pietre internationale
Tradeville S.A.

mihai.nichisoiu@tradeville.eu

SSIF Tradeville SA nu face consultanta de investitii si nici recomandari de investitii. Rapoartele prezentate de societate reprezinta simple materiale informative care prezinta in mod obiectiv date despre pietre financiare, emitenti si sectoare de activitate. Societatea noastra nu isi asuma responsabilitatea pentru tranzactiile efectuate pe baza acestor Rapoarte. SSIF Tradeville SA nu are interese proprii, de nicio natura, inclusiv financiara si nici nu se afla (societatea, persoanele relevante din cadrul societatii sau orice persoane implicate cu acestea) in situatii de conflict de interese cu emitentii la care se refera Rapoartele. SSIF Tradeville SA a elaborat si implementat in cadrul societatii o Procedura interna pentru evitarea si gestionarea conflictelor de interese; in situatia in care conflictele de interese nu pot fi evitate, acestea vor fi aduse la cunostinta publicului cel tarziu la data furnizarii Rapoartelor. Datele utilizate pentru redactarea Rapoartelor au fost obtinute din surse considerate a fi de incredere, insa nu avem nicio garantie privind corectitudinea acestora.

Investitia in instrumente financiare presupune riscuri specifice incluzand fara ca enumerarea sa fie limitativa, fluctuatia preturilor pietei, incertitudinea dividendelor, a randamentelor si/sau a profiturilor, fluctuatia cursului de schimb. Performantele trecute nu reprezinta garantii ale performantelor viitoare ale instrumentelor financiare.

Tradeville, Unirii 19, bl 4B, Bucuresti, tel: (021) 336 93 25, fax: (021)336 92 33

Autorizata prin Decizia CNVM nr. 398/15.02.2005